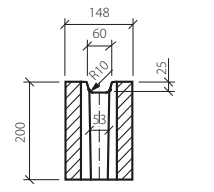
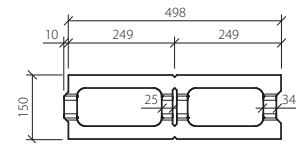


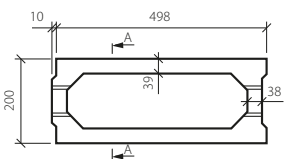
BEST – ZTRACENÉ BEDNĚNÍ 15 - půdorys
(výška 200 mm)



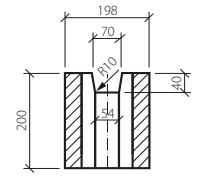
BEST – ZTRACENÉ BEDNĚNÍ 15 - řez A-A
(výška 200 mm)



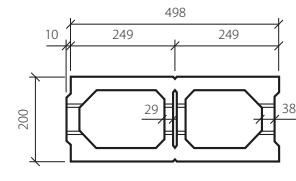
BEST – ZTRACENÉ BEDNĚNÍ 15
– připraveno na dělení
(výška 200 mm)



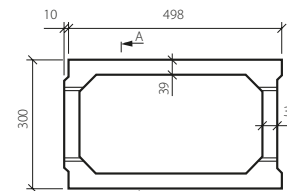
BEST – ZTRACENÉ BEDNĚNÍ 20 - půdorys
(výška 200 mm)



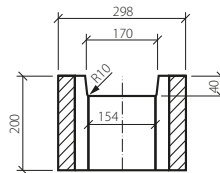
BEST – ZTRACENÉ BEDNĚNÍ 20 - řez A-A
(výška 200 mm)



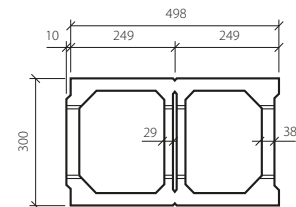
BEST – ZTRACENÉ BEDNĚNÍ 20
– připraveno na dělení
(výška 200 mm)



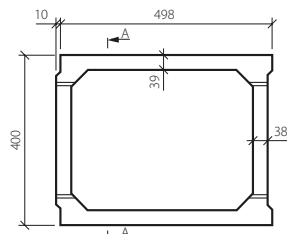
BEST – ZTRACENÉ BEDNĚNÍ 30 - půdorys
(výška 200 mm)



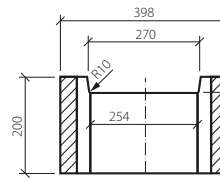
BEST – ZTRACENÉ BEDNĚNÍ 30 - řez A-A
(výška 200 mm)



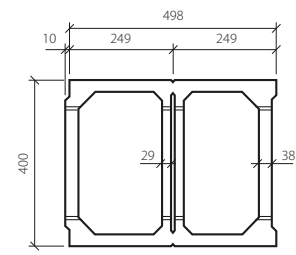
BEST – ZTRACENÉ BEDNĚNÍ 30
– připraveno na dělení
(výška 200 mm)



BEST – ZTRACENÉ BEDNĚNÍ 40 - půdorys
(výška 200 mm)



BEST – ZTRACENÉ BEDNĚNÍ 40 - řez A-A
(výška 200 mm)

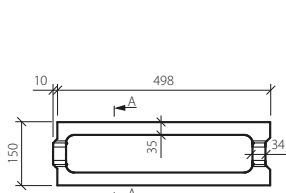


BEST – ZTRACENÉ BEDNĚNÍ 40
– připraveno na dělení
(výška 200 mm)

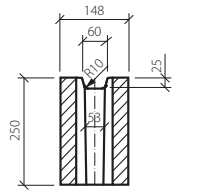
BEST – ZTRACENÉ BEDNĚNÍ 15, 20, 30, 40, 50



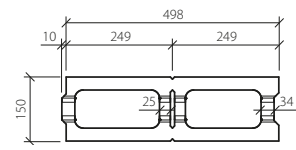
TECHNICKÝ VÝKRES PRVKŮ O VÝŠCE 250 mm - VÝROBNÍ ROZMĚRY (mm)



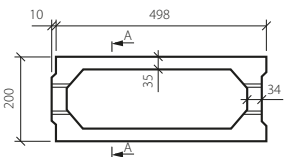
BEST – ZTRACENÉ BEDNĚNÍ 15 - půdorys
(výška 250 mm)



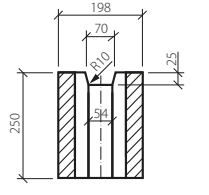
BEST – ZTRACENÉ BEDNĚNÍ 15 - řez A-A
(výška 250 mm)



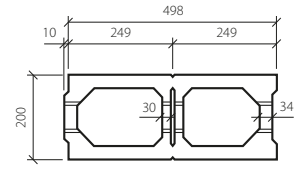
BEST – ZTRACENÉ BEDNĚNÍ 15
– připraveno na dělení
(výška 250 mm)



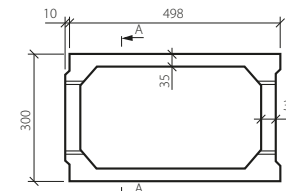
BEST – ZTRACENÉ BEDNĚNÍ 20 - půdorys
(výška 250 mm)



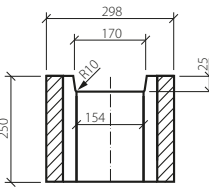
BEST – ZTRACENÉ BEDNĚNÍ 20 - řez A-A
(výška 250 mm)



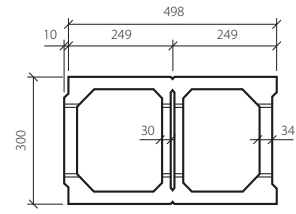
BEST – ZTRACENÉ BEDNĚNÍ 20
– připraveno na dělení
(výška 250 mm)



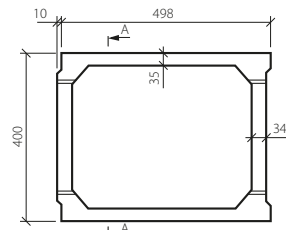
BEST – ZTRACENÉ BEDNĚNÍ 30 - půdorys
(výška 250 mm)



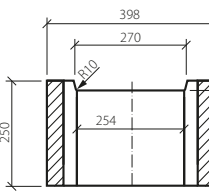
BEST – ZTRACENÉ BEDNĚNÍ 30 - řez A-A
(výška 250 mm)



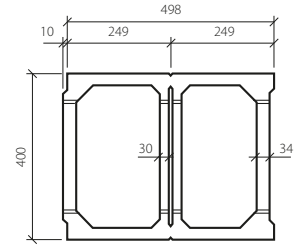
BEST – ZTRACENÉ BEDNĚNÍ 30
– připraveno na dělení
(výška 250 mm)



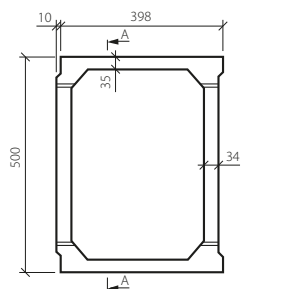
BEST – ZTRACENÉ BEDNĚNÍ 40 - půdorys
(výška 250 mm)



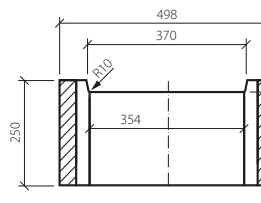
BEST – ZTRACENÉ BEDNĚNÍ 40 - řez A-A
(výška 250 mm)



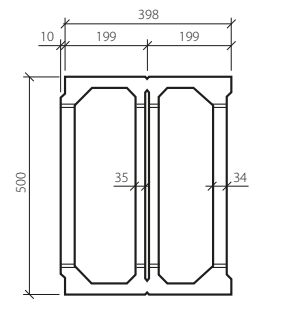
BEST – ZTRACENÉ BEDNĚNÍ 40
– připraveno na dělení
(výška 250 mm)



BEST – ZTRACENÉ BEDNĚNÍ 50 - půdorys
(výška 250 mm)

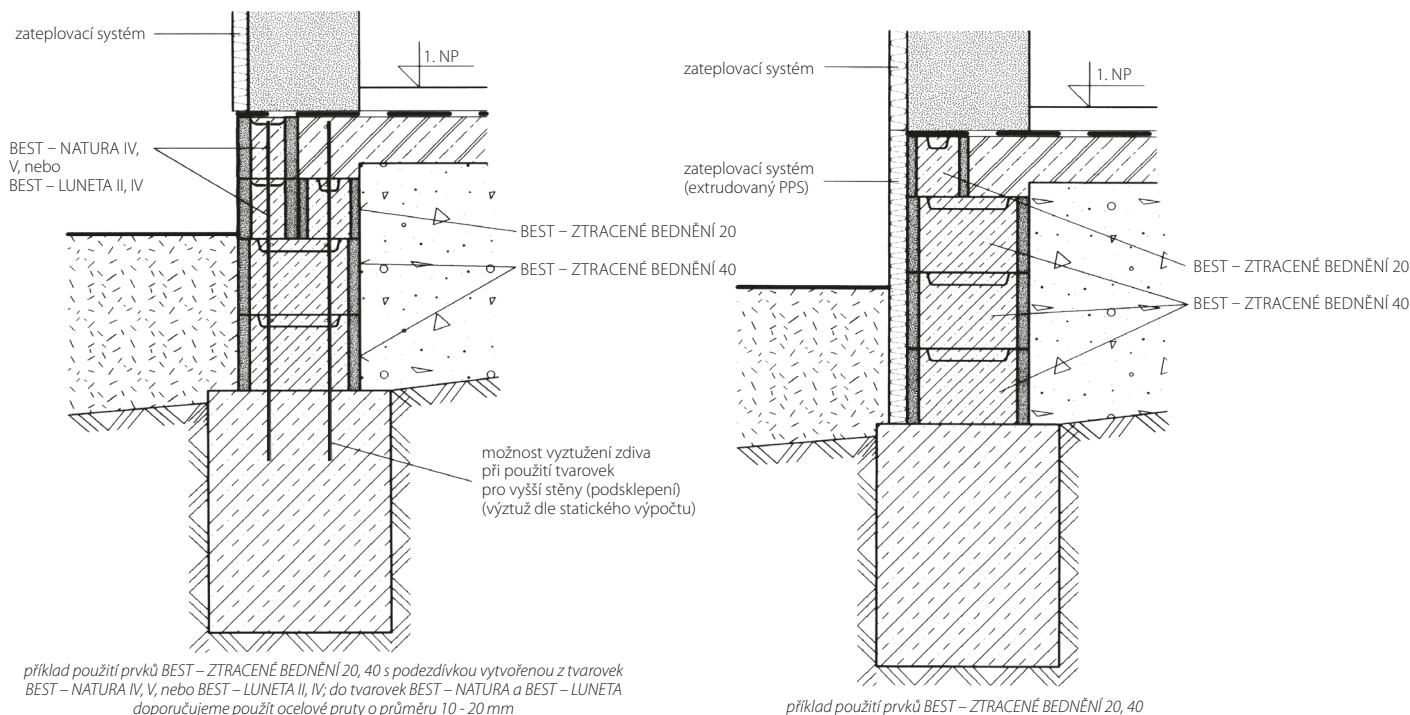


BEST – ZTRACENÉ BEDNĚNÍ 50 - řez A-A
(výška 250 mm)



BEST – ZTRACENÉ BEDNĚNÍ 50
– připraveno na dělení
(výška 250 mm)

- tvarovky se ukládají na vybudovaný základový pás
- v případě potřeby se ztracené bednění zpevňuje svislou nebo vodorovnou armaturou
- betonová zálivka se provádí v celé výšce a po celé délce stěny



UPOZORŇUJEME

- V případě kombinace použití tvarovek BEST – ZTRACENÉ BEDNĚNÍ o různé síle (nebo kombinace prvků BEST – ZTRACENÉ BEDNĚNÍ a plotových prvků BEST) je nutné vždy předchozí vrstvy řádně zabetonovat a pokračovat až po zatuhnutí betonové zálivky.

NORMY A CERTIFIKÁTY

- zdicí prvky BEST – ZTRACENÉ BEDNĚNÍ jsou vyráběny a kontrolovány podle evropské harmonizované normy ČSN EN 771-3 ed.2:

název	výška	výrobní norma	nejvyšší odchylka od deklarovaných rozměrů	
			šířka a délka	výška
BEST – ZTRACENÉ BEDNĚNÍ 15, 20, 30, 40	200 mm	ČSN EN 771-3 ed. 2	+3/-5 mm	+3/-5 mm
BEST – ZTRACENÉ BEDNĚNÍ 15, 20, 30, 40, 50	250 mm	ČSN EN 771-3 ed. 2	+3/-5 mm	+3/-5 mm

ISO 9001

Certifikát systému managementu kvality udělil TZÚS Praha, s.p. - Certifikační orgán č. 3001 pro certifikaci systémů managementu.

ISO 14001

Certifikát systému environmentálního managementu udělil TZÚS Praha, s.p. - Certifikační orgán č. 3001 pro certifikaci systémů managementu.

OHSAS 18001

Certifikát systému managementu BOZP udělil TZÚS Praha, s.p. - Certifikační orgán č. 3001 pro certifikaci systémů managementu.

