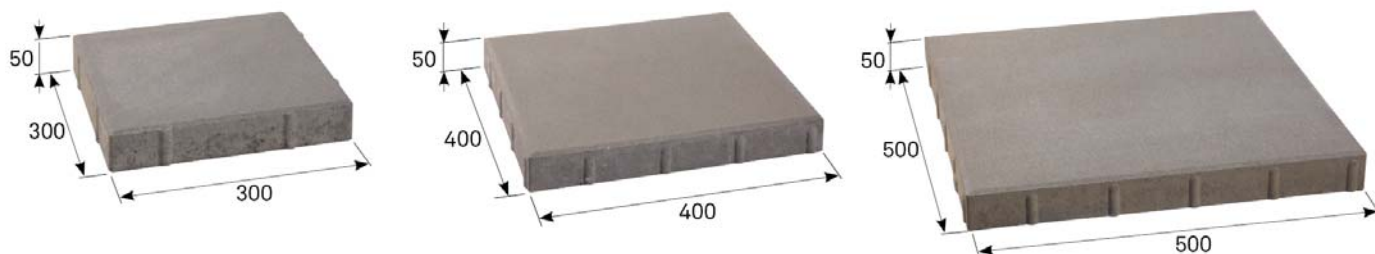


## TECHNICKÉ INFORMACE



Skladebné rozměry

název	skladebné rozměry (mm)			počet kusů na vrstvě	spotřeba		množství (m <sup>2</sup> )		hmotnost (kg)			tonáž max. do 24 tun	
	výška	délka	šířka		ks/m <sup>2</sup>	vrstva	paleta	ks	paleta	včetně palety	ks palet	m <sup>2</sup>	
<b>BEST CHODNÍKOVÁ</b> 	50	300	300	12	11,11	1,08	12,96	11,20	1613	1651	14	181,44	
	50	400	400	6	6,25	0,96	11,52	19,80	1426	1464	16	184,32	
	50	500	500	4	4,00	1,00	12,00	31,00	1488	1526	15	180,00	

Jsme držiteli Zlatého certifikátu za kompletní certifikaci dle norem ISO 9001, ISO 14001, ISO 50001, ISO 45001. Naše výrobky jsou vyráběny a kontrolovány podle evropských harmonizovaných norem.

výška výrobku	výrobní norma	nejvyšší odchylka od deklarovaných výrobních rozměrů		odchylky od rovinnosti a zakřivení			pevnost v ohybu	odolnost proti smyku/skluzu	ČSN 73 1326, odolnost proti povětrnostním vlivům, metoda A
		šířka a délka	výška	délka měřky	max. vypuklost	max. vydutost			
50 mm	ČSN EN 1339	± 2 mm	± 3 mm	500 mm	2,5 mm	1,5 mm	≥ 4 MPa	uspokojivá	≤ 1,0 kg/m <sup>2</sup> po 100 cyklech

## VYSVĚTLIVKY K PIKTOGRAMŮM



Dlažba určená pro chodníky, cyklistické stezky a pro nemotoristickou dopravu.

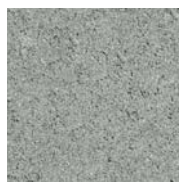


Povrch základní

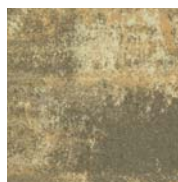


Fazeta klasická

## POVRCHOVÉ ÚPRAVY A BARVY



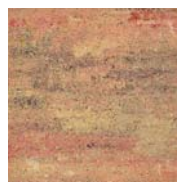
PŘÍRODNÍ



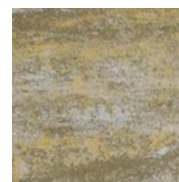
COLORMIX ARABICA



COLORMIX BRILANT



COLORMIX ETNA



COLORMIX SAND

povrch	charakteristika	barva
STANDARD	standardní povrch s přirozenou drsností kameniva odpovídající pohledové vrstvě betonové dlažby	přírodní, colormix arabica, colormix brilant, colormix etna, colormix sand

## OBECNÉ INFORMACE

Dvouvrstvá vibrolisovaná dlažba s vysokou pevností, mrazuvzdorností, s odolností povrchu proti působení vody a chemických rozmrazovacích látek. Dlažba má nízkou obrusnost a dobré adhezní vlastnosti. Betonové prvky BEST jsou trvale impregnovány proti znečištění.

Minimální expediční množství je 1 vrstva (každý rozměr kamene zvlášť), kameny nelze dodávat kusově. Zboží je loženo na značených paletách BEST (30 kg) nebo BEST velká (38 kg) dle výrobních možností jednotlivých závodů.

Při pokládce je důležité dodržovat správný postup dle návodu na použití ([www.best.cz](http://www.best.cz)). Dlažbu je možné pokládat do štěrkového lože nebo na pryžové či plastové terče (také v nabídce BEST).

**Upozornění:** dlažbu BEST CHODNÍKOVÁ nedoporučujeme hutnit vibrační deskou, správné dosednutí dlažby na podloží se zajistí poklepem gumovou palicí přes dřevěné prkno.



703/2020

